

“Dedicados exclusivamente a los derivados de la madera”

CATÁLOGO DE EMPRESA



▶ NUESTRA HISTORIA



CARINTEC MADERA S.L. es una Carpintería Industrial dedicada a la fabricación, suministro e instalación de todo tipo de productos derivados de la madera. Forma parte del GRUPO CARINBISA, experto en el sector desde hace ya más de 30 años.

Cuenta con un equipo humano altamente profesionalizado formado por más de 50 integrantes.

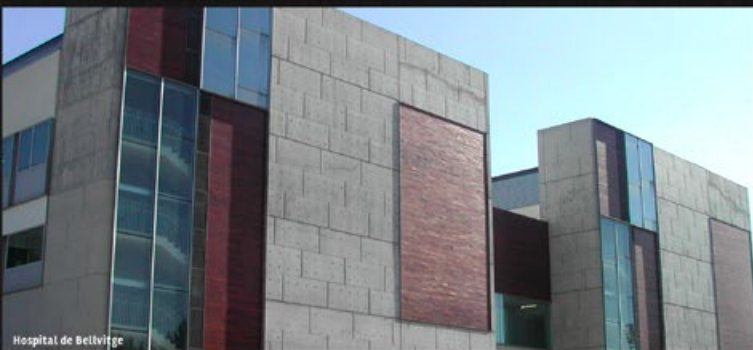
La misión de CARINTEC es, suministrar e instalar todos aquellos materiales derivados de la madera, de forma ágil y con una gran capacidad productiva. Durante todos estos años, CARINTEC ha trabajado con distintas instituciones, tanto públicas como privadas, tanto en proyectos nuevos como en rehabilitaciones, dando siempre el mejor de sus servicios, y teniendo como objetivo principal Satisfacer al cliente.

CARINTEC MADERA, S.L.

▶ NUESTROS PROYECTOS

Desde Carintec Madera S.L., nos dedicamos al desarrollo, estudio económico y ejecución de todo tipo de proyectos, en todos aquellos aspectos que tengan relación directa o indirecta con productos derivados de la madera.

En la fase de desarrollo colaboramos de forma activa, con project managers, estudios de arquitectura y cualquier oficina técnica que necesite asesoramiento, aportando soluciones a los aspectos que surjan en la creación de cada proyecto, y relacionados con nuestro ámbito de actuación.





Potidevortipo La Gornal

En una segunda fase de estudio económico, nos dirigimos principalmente a promotores o constructores de proyecto, aunque en algún caso muy puntual también se orienta sobre dicho coste a los agentes mencionados en la fase de desarrollo.

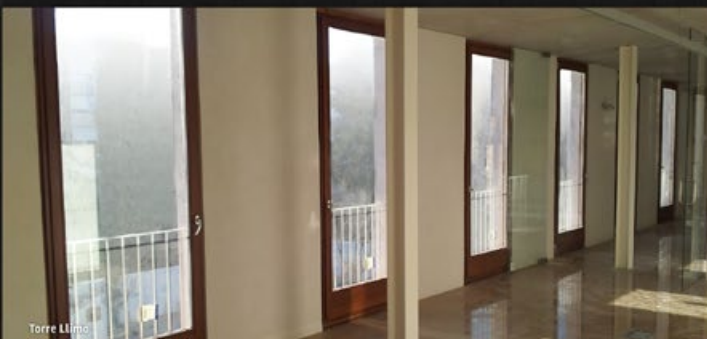


Ó Hoteles & Resorts



Grimaldi Lines

Finalmente, cuando Carintec Madera S.L. es adjudicatario del proyecto desarrollado y estudiado económicamente, se ejecutan todos los aspectos analizados y estudiados previamente. Dentro de la ejecución, aunque el asesoramiento técnico y económico nunca deja de estar presente, se ponen en marcha otras acciones tales como: medición, lanzamiento de pedidos, recepción de materiales, instalación, y supervisión.



Torre Llino



Vestibulo Calle Corsega



Albergue Barcelona

▶ NUESTROS PRODUCTOS

Fabricamos y distribuimos todos aquellos productos derivados de la madera. En el Grupo Carinbisa contamos con dos fábricas, dedicadas principalmente a la fabricación de ventanas, balconeras, puertas, contraventanos, y demás productos con base de madera maciza. Además, desde Carintec Madera S.L. distribuimos una amplia gama de productos, muchos de los cuales tenemos en exclusiva como distribuidores de zona. Éstos, se fabrican o distribuyen, pero también se instalan, con todas las garantías que nos caracterizan.



01 | REVESTIMIENTOS DE PAREDES

Consistentes en forrados verticales, con base de rastreles gracias a los cuales se nivela perfectamente la superficie existente. Posteriormente sobre la base de dichos rastreles, se fijan los paneles mediante fijaciones mecánicas vistas u ocultas, o ayudándonos de adhesivos especiales. Los rastreles pueden ser en madera maciza o en otros materiales tales como el HPL. Los paneles pueden ser de múltiples materiales: Compacto Fenólico (HPL), melaminas, rechapados de madera, maderas macizas, y muchos otros.

02 | PUERTAS INTERIORES Y EXTERIORES

Conjuntos formados por batiente, hoja y tapajuntas. Generalmente suministradas e instaladas en sistema Kit o Block, con lo que llegarán mecanizadas y con los herrajes colocados. Tanto si se trata de puertas de paso, de entrada o correderas.



03 | PUERTAS TÉCNICAS INTERIORES

Son conjuntos formados por hoja, batientes y herrajes. En este grupo, se consideran todas aquellas fabricadas con materiales especiales, alturas fuera del estándar, puertas cortafuegos, isofónicas y emplomadas. Además, se puede llegar a fabricar e instalar, cualquier tipo de puerta diseñada a medida para cada cliente.

04 | CABINAS SANITARIAS

Formadas por puertas, divisorias, laterales y todos aquellos elementos necesarios para crear una estructura, adecuada para independizar zonas, generalmente baños.

Construidas mediante tablero compacto fenólico de 13 mm, también con panel sándwich con caras de tablero e interior de poliestireno expandido.

Siempre con herrajes de acero inoxidable, formados por bisagras, patas, anclajes laterales, superiores, y cierres con señalizador libre / ocupado.



05 | MOBILIARIO

Muebles de todo tipo, generalmente para instalaciones hoteleras, residencias u otros edificios. También se fabrican, distribuyen e instalan muebles a medida. Se fabrican en todo tipo de materiales: HPL, melaminas, madera noble barnizada, y muebles lacados.



06 | ARMARIOS

Todo tipo de armarios, ya sean empotrados o autoportantes. En el caso de los armarios empotrados, requieren de la instalación de un premarco previo. Los frontales de dichos armarios se presentan distintas formas: abiertos, con puertas abatibles o correderas, lisas, ranuradas, plafonadas e incluso paneles de cristal o espejo. En el interior de los armarios, hacemos todo tipo de distribuciones con estantes, divisorias, barras de colgar, barras extensibles y abatibles, colgadores extraíbles, cajoneras, zapateros, corbateros y cualquier otro elemento que le ayude a disfrutar de un espacio con todas las comodidades para su uso.

07 | TABIQUES MÓVILES

Conjuntos formados por paneles verticales, que van desde el techo hasta el suelo, y se utilizan para la división de distintas estancias. Se fabrican en todo tipo de materiales, y su característica es que pueden desplegarse o plegarse, en función de la necesidad de compartimentar salas. Tienen altas prestaciones acústicas con lo que podemos llegar a conseguir insonorizaciones alrededor de los 50 dba, entre salas.



08 | TARIMAS INTERIORES

Todo tipo de suelos en un amplio abanico de materiales: Parquet flotante sintético, parquet flotante en madera barnizada, tarimas de madera maciza, suelos flotantes con material vinílico, suelos adheridos vinílicos y muchos otros tipos de superficie.

Con ello conseguimos adaptarnos a prácticamente cualquier necesidad de uso: Doméstico, industrial, tránsito intensivo (Grandes Superficies o Instalaciones Hoteleras), zonas húmedas, con insonorización acústica, sobre suelos radiantes.

Así mismo ofrecemos servicio de restauración de tarimas de madera, mediante lijado, masillado y barnizado de éstas.



09 | TARIMAS EXTERIORES

Se pueden realizar en una amplia gama de maderas, básicamente macizas. También se realizan instalaciones con tarima tecnológica, fabricada mediante un conglomerado de materias sintéticas ecológicas, aportando unos beneficios al cliente en materia de durabilidad y escaso mantenimiento.

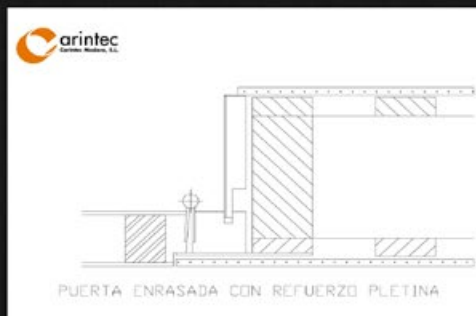
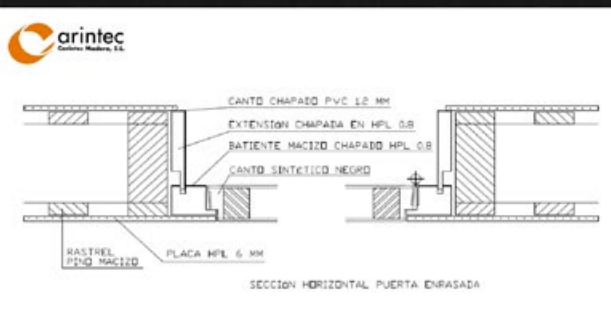
10 | VENTANAS Y BALCONERAS

Toda la gama de ventanas, balconeras y contraventanos en una amplia gama de maderas y acabados. Las maderas más habituales son el pino laminado, el castaño y el iroko. Nuestro grupo, se caracteriza por ser líder en fabricación de esta gama de producto, en el cual se consiguen unos excelentes resultados en atenuación acústica y eficiencia energética. Además, se ofrecen unas garantías de durabilidad que pueden llegar a los 25 años.



El servicio de Carintec Madera S.L. por tanto, va desde el desarrollo de un proyecto hasta la instalación de producto. Entre estos dos momentos se distribuye todo un proceso de tareas técnicas y productivas, que se podrían enumerar de la siguiente forma:

- ▶ Análisis y colaboración en el desarrollo de proyectos a nivel técnico.
- ▶ Estudio económico de proyectos.
- ▶ Desglose del proyecto por productos.



- ▶ Medición del proyecto.
- ▶ Fabricación.
- ▶ Entrega.
- ▶ Instalación.
- ▶ Revisión y recepción



Tal y como se ha mencionado anteriormente, en todas y cada una de las fases previas, está presente el asesoramiento, para que, en definitiva, se inicien y entreguen los proyectos de la forma más eficiente posible. Como consecuencia, nuestro cliente, obtendrá la mayor de las satisfacciones.

▶ CONTACTO



Carintec Madera, S.L.
Pol. Agro-Reus
C/ El Molar Nave C3
43206 Reus (Tarragona)

comercial@carintecmadera.com
(+34) 977326971